

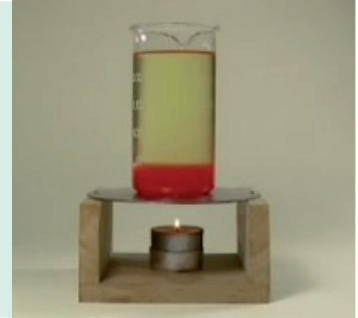
## Partie 3 - Chapitre 1 Géothermie et propriétés thermiques de la Terre

### Les mécanismes de transfert d'énergie thermique dans un milieu : la convection

p. 245

#### ■ Matériel

- un bécher de 100 mL,
- des bâtons de craie rouge,
- de l'huile de tournesol (100 mL),
- un support (grille métallique ou plaque métallique percée d'un trou de 3 à 4 cm de diamètre),
- une bougie chauffe-plat.



#### ■ Réalisation

- Broyer la craie dans un mortier pour obtenir une poudre fine ; tamiser si nécessaire.
- Mélanger l'équivalent de 3 mL de poudre de craie avec 20 mL d'huile de tournesol. Agiter doucement de façon à avoir un mélange homogène.
- Verser les 20 mL d'huile colorée dans le fond du bécher.
- Ajouter très doucement 80 mL d'huile de tournesol non colorée en la faisant couler le long d'un bâton de verre. Attention ! Les deux couches d'huile ne doivent pas se mélanger.
- Laisser reposer quelques minutes.
- Placer le bécher sur le support et disposer la bougie de sorte que la flamme atteigne le centre du fond du bécher.